

FIBOX

Enclosing innovations

Fibox Heat'n'Charge

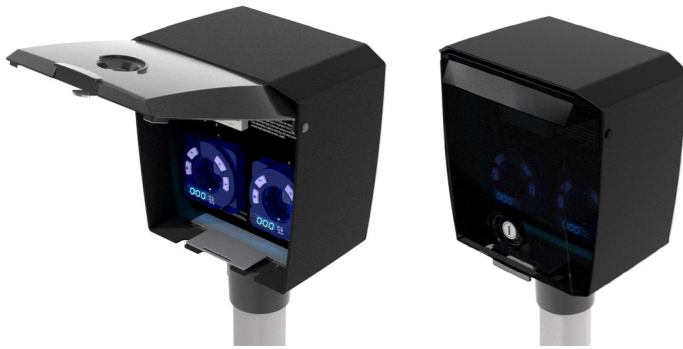
Yhdellä askeleella autonlataukseen

Heat'n'Charge-tuotesarja vastaa liikenteen sähköistymisen haasteisiin tyylikkäällä, kestävillä ja älykkäillä ratkaisuilla.

Liikenne sähköistyy päivä päivältä enemmän, jolloin latausratkaisujen älykkäisyys, joustavuus ja nopeus korostuu. Heat'n'Charge tuo markkinoille tehokkaita ratkaisuja, jotka ratkovat lataus- ja lämmitystarpeet kohteesta riippumatta. Asennus on nopeaa ja helppoa, eikä kompromisseja tarvitse tehdä lataamisen ja lämmittämisen välillä. Heat'n'Charge BT hoitaa molemmat, etäohjatusti. Bluetooth-yhteyden avulla voit ohjata toimintoja itsellesi sopivalla tavalla. Heat'n'Charge BT erottuu edukseen tyylikkyydellään. Ulkonäön kätkiessään sisäänsä kaksi erittäin laadukasta Thebenin hybridikelloa ja kaksi 16A/30 mA yhdistelmäkojetta, joiden avulla joko lataat tai lämmität. Heat'n'Charge BT:tä voit ohjata sovelluksella, joka on ladattavissa sekä Androidille että iPhoneille.



FIBOX EVC HEAT'N'CHARGE BT LATAUS- JA LÄMMITYSASEMA



TEKNISET TIEDOT

Fibox tuotenumero 611025601
Snumero 3424402



2 kpl Yhdistelmäkoje 16A/30 mA
2 kpl Theben hybridikello
1 kpl Avainlukko

Varusteet

- Laipat**
- Laippasetti PIHA-L 3xPG21 S STL 3413026
 - Kalvotiivistelaippa FMB 5F-SET S STL 3413022
 - Pylväsasennuslaippasetti MB 16026 SET RAL 7016 S STL 3424404
 - Putkilaippa MB 16026 SET RAL 7016
Fibox tuotenumero 3606026



FIBOX EVC HEAT'N'CHARGE RETROFIT BT PÄIVITYSSARJA



TEKNISET TIEDOT

Fibox tuotenumero 611025501
Snumero 3424403

EVC Heat'n'Charge Retrofit BT päivityssarja soveltuu Fibox Piharasialle 2A2J1V, 3413002.

Päivityssarjan sisältö

1 kpl Savunharmaa kansi lukolla + 2 kpl avain
1 kpl Sormisuoja + 2 kpl kiinnitysruuvi
2 kpl Theben hybridikello
1 kpl Rasian kuori

EVC Heat'n'Charge Retrofit BT päivityssarjalla saadaan muunnettua Piharasia 2A2J1V, 3413002 lataus- ja lämmitys- asemaksi..

Muutoksen suoritus

Piharasiasta 2A2J1V irroitetaan kansi, sormisuoja, kuori ja mekaaniset Theben AT 1 kellot ja tilalle asennetaan Theben hybridikellot, kuori, sormisuoja ja läpinäkyvä savunharmaa kansi. Päivityssarjan asennuksen saa tehdä ainoastaan sähköalan ammattihenkilö.

HEAT'N'CHARGE BT:LLÄ LATAUKSEEN ON MATALA KYNNYS

RIITTÄVÄN TEHOKAS

- Heat'n'Charge on erinomainen vaihtoehto sähkö -ja hybridauton lataukseen. 3,7 kW latausteho kerryttää akkuun 12 h aikana n. 220 km toimintamatkan, kun auton keskimääräinen kulutus on 20 kWh/100 km.

NAAPURI LÄMMITTÄÄ, SINÄ LATAAT

- Heat'n'Charge BT:llä molemmat onnistuvat! Lämmityksestä ei tarvitse luopua latauksen kustannuksella.
- Voit valita kulloinkin parhaiten sopivan toiminnon auton vaatimusten mukaan.
- Tuo joustavuutta asukkaiden jatkuvasti muuttuviin tarpeisiin.

KUSTANNUSTEHOKAS JA HELPPO ASENTAA

- Useimmissa tapauksissa olemassa oleva lämmitysverkko riittää, eikä lisäinvestointeja tarvita.
- Asennus on erittäin nopeaa ja helppoa, sopii kaikkien valmistajien lämpötolppiin.
- Fibox Piharasioiden muuttaminen lataustolpiksi käy kädenkäänteessä päivityssarjan avulla.

SÄHKÖ- JA HYBRIDIAUTON LATAUS

Akun kapasiteetti (kWh)	Hybridi		Täyssähkö		
	10 kWh	20 kWh	40 kWh	60 kWh	80 kWh
Lataus-aika	3 h	5 h	11 h	16 h	22 h

EVC Heat'n'Charge BT latausteho: 3,7

Hybridi: Tyypillinen pistokehybridauton akku on 10 kWh - 20 kWh

Täyssähkö: Tyypillinen täyssähköauton akku on 40 kWh - 80 kWh

FIBOX EVC HEAT'N'CHARGE BT LATAUS- JA LÄMMITYSASEMAN ASENNUS- JA KÄYTTÖOHJEET

Tuotenumero: 611025601

Sähkönumero: 3424402

ASENNUS

HUOM! Ennen kuin asennus aloitetaan, on tämä asennus- ja käyttöohje on luettava huolellisesti. Asennuksen ja käytön on muilta osin noudatettava paikallisia asetuksia ja yleistä käytäntöä. Asennuksen saa suorittaa vain siihen koulutuksen saanut henkilö.

Toimenpiteet asennuksessa

- Nosta osat pois pakkauksesta
- Kiinnitä pohjaosa paikalleen joko laippaan tai seinään
- Kytke syöttökaapeli ja kiinnitä laippa jos seinäasennus
- Kiinnitä kuoriosaa paikalleen ruuveilla (4 kpl)
- Laita kellokytkimet paikalleen siten että näyttö jää vasemmalla alas
- Kiinnitä kosketussuojalevy paikalleen ruuveilla (2 kpl)
- Laita kansi paikalleen

Pakkauslaatikossa on pohjaosan, kosketussuojalevyn sekä putkilaipan kiinnittämiseen tarvittavat ruuvit. Toimitukseen kuuluu myös 2 kpl avaimia.

TOLPPA-ASENNUS

EVC Heat'n'Charge lataus- ja lämmitysasema voidaan asentaa joko tolppa- tai seinäkiinnitteisenä. Tolppa-asennus vaatii erillisen putkilaipan (ei kuulu toimitukseen). Yksittäinen lataus- ja lämmitysasema kiinnitetään putkilaippaan neljällä ruuvilla.

Asennettaessa kaksi lataus- ja lämmitysasema samaan tolppaan, kiinnitetään asemat laippaan kummastakin asemasta kahdella ruuvilla. Sen lisäksi asemat tulee kiinnittää toisiinsa pohjaosan yläosasta, ylimmän seinäasennusruuvien läpivienien kohdalta.

SEINÄASENNUS

Seinäasennus tapahtuu kolmesta kohtaa asennuslevyissä olevien ruuvireikien kohdalta. Kaapeliläpivienti tapahtuu pohjaan kiinnitettävän laipan kautta (ei kuulu toimitukseen).

KELLOKYTKIMIEN ASENNUS

Kellokytkin asennetaan pistorasiapohjaan painamalla kello paikalleen. Näyttö jää vasemmalle alas.

LATAUS- JA LÄMMITYSASEMAN KÄYTTÖ

Lataus- ja lämmitysaseman kansi on pidettävä lukittuna ja liitäntäjohto on poistettava pistorasiasta, kun ajoneuvo irroitetaan liitäntäjohtosta.



Tuote on varustettu yhdistelmäsuojilla.

Laite ei vaadi huoltotoimenpiteitä.

KELLON KÄYTTÖ

1. Aseta lähtöaika painikkeilla + tai - (ajat tallennetaan automaattisesti)
2. Tilan asetus: lämmitys 2 tai 4 tuntia tai auton lataaminen
3. Aktivoidun tilan näyttö lähtöajalle, latausaika (2 h, 4 h, auton kuva, kun auton lataustila on aktivoitu)
4. Lähtöajan (oletus), latausajan tai kellonajan näyttö
5. Kellonajan asetus/kysely
6. Ulkoinen lämpötila-anturi (9070508, valinnainen) voidaan liittää

TEKNISET TIEDOT

Nimellisjännite:	Ue 230VAC
Nimellisvirta:	In 16A
Nimellistaajuus:	fn 50Hz
Nimellisieristysjännite:	Ui = Ue
Oikosulkuvirta:	Icw ≤ 10kA
Jakelujärjestelmä:	TN
EMC ympäristö:	A+B
Standardi:	EN 61439-1, EN 61439-3
Suojaus sähköiskulta:	Kotelo + suojamaadoitus
Syöttöliittimen kiristys:	2,5-6,0mm ² 3Nm, 10-16mm ² 5Nm
Materiaali:	Polykarbonaatti
Kotelointiluokka:	IP 24
Iskulujuusluokka:	IK 08
Mitat:	235 x 230 x 165 (K x L x S)
Paino:	n. 2,5 kg
Käyttöolosuhteet:	Ulkona
Kiinnitys:	Pylväs / seinä
Asennusasento:	Pystysuora

FIBOX
Enclosing innovations

www.fibox.fi

Fibox Oy Ab
Keilaranta 19 D, 02150 Espoo
Finland

Tel. +358 207 785 700
Fax +358 207 857 702
E-mail: info@fibox.fi